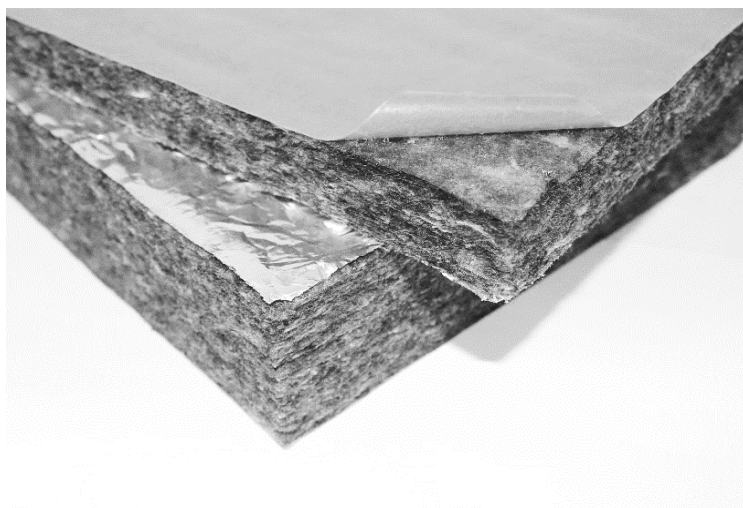




SINCE
1950

ENVIZOL TRAIN AL SA

Tepelně a akusticky pohltivá deska
se samolepící vrstvou



Popis: Netkaná termicky pojená textilie laminovaná AL fólií a samolepící vrstvou pro tepelně izolační a akustické aplikace

Materiálové složení: 90 % Reklovaná syntetická vlákna
10 % PES Bico pojivě vlákno
AL / Hliníková fólie 30 µm
SA / Samolepící vrstva

Barva: Šedá

Certifikace: Systém řízení dle norem ISO 9001, ISO 14001, ISO 45001 a ISO 50001

Požární klasifikace: ČSN EN 45545-2+A1 (HL1, HL2 a HL3)

Funkce:



TEPELNÁ IZOLACE



ZVUKOVÁ
POHLTIVOST

Použití:



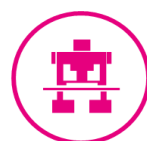
KOLEJOVÁ VOZIDLA



AUTOBUS



TRAMVAJ



PRŮMYSLOVÁ
ZAŘÍZENÍ

Specifikace materiálu

Datum vydání: 21. 2. 2021

Číslo: I-010-1



TRADITIONAL
QUALITY
NONWOVENS

Specifikace materiálu

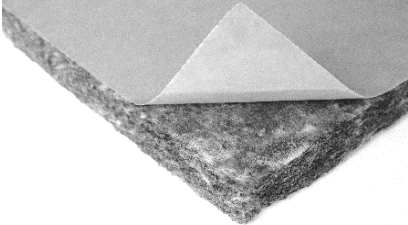
Datum vydání: 21. 2. 2021

Číslo: I-010-1

ENVIZOL TRAIN AL SA

Tepelně a akusticky pohltivá deska se
samolepící vrstvou

Technické parametry

ENVIZOL TRAIN AL SA		TL10	TL20	TL30	TL40	TL50	Tolerance
FYZIKÁLNÍ VLASTNOSTI							
Plošná hmotnost / EN ISO 9864	g/m ²	600	700	750	1 000	1250	± 15 %
Objemová hmotnost	kg/m ³	25	25	25	25	25	± 15 %
Tloušťka 0,5 kPa / EN ISO 9073-2	mm	10	20	30	40	50	± 15 %
ZVUKOVĚ IZOLAČNÍ VLASTNOSTI							
ZVUKOVÁ POHLTIVOST / ČSN ISO 10534-1	Příloha č. 1						
POŽÁRNÍ KLASIFIKACE							
ČSN EN 45545-2+A1	R1, R7 a R17	HL3	HL3	HL3	HL3	HL3	
VOLITELNÁ POVRCHOVÁ ÚPRAVA							
Typ: SA - samolepící vrstva							
		SA - Samolepící vrstva 100 g/m ²					
Plošná hmotnost	g/m ²	100					
90° pevnost v odlupování [po 24 h] / EN 1939/PSTC101	Ocel	28					
	ABS	N/25 mm					
	PP	27					
ROZMĚRY							
Dodávaný formát		deska					
Šířka	cm	240					± 2 cm
Délka	cm	100					± 2 cm
BALENÍ A SKLADOVÁNÍ							
Skladování		V krytých, čistých a suchých prostorech					

Data byla měřena v laboratořích RETEX a.s. / CZ, VUT Brno / CZ, Zkušební a výzkumný ústav budov Bratislava / Zkušební ústav SK a CZ s.r.o. / CZ.

Všechna data jsou pouze informativní. Tato specifikace nenahrazuje materiálový list ani výrobní certifikát nebo prohlášení o shodě.